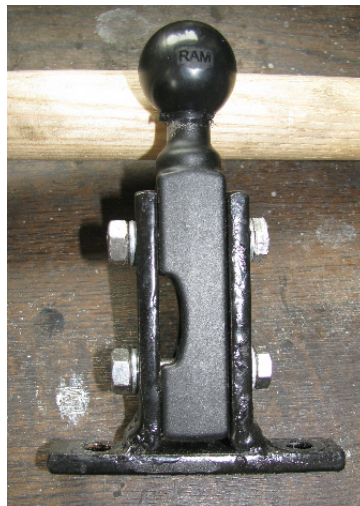




Für mich persönlich war dies die beste Lösung. Freie Sicht auf die Instrumente und Kontrollleuchten und ich konnte, ohne dass es Probleme mit dem Tankrucksack gibt das Navi benutzen. Bei der Montage der Geräte an der oberen Gabelbrücke fand ich störend, dass ich nicht mehr richtig ans Züschloß kam und die Drehbewegung. Das habe ich aber erst gemerkt nachdem ich die Montage am Tank durchgeführt hatte. Praktisch bei der TomTom Halterung ist die zentrale Befestigung mit der großen Flügeömutter. Damit ist eine leichte Justierung beim Anbau möglich und das Gerät kann schnell auch mal abgenommen werden.



Die Befestigung der Halterung erfolgt an den beiden Tankbefestigungsschrauben (M6) . Dazu benötigt man das unten gezeigte Eigenbauteil. Das Material ist gewöhnlicher Flachstahl, der die mitgelieferte Halterung des TomTom aufnimmt.



Für den Eigenbauer ist bei dieser Konstruktion ein Schweißgerät notwendig. Ich kann mir aber vorstellen das Teil aus zwei Winkeln zu bauen. Schweißen kann dann entfallen und es muss nur noch der Winkel im Schraubstock gebogen werden.



Für Besitzer anderer Navigationsgeräte sollen die folgenden Bilder ein paar Anregungen geben. Hier war mal ein Medion Navi (Pocket PC) montiert.



Viele Grüße vom FJR Fahrer UWE.